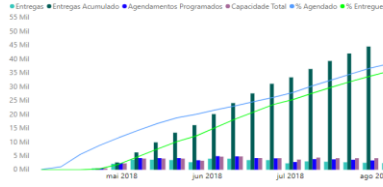


EAD - PROGRAMA DE DISTRIBUIÇÃO DE KITS - PALMAS TO

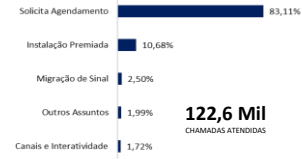


Cluster	Subcluster	Cidade	Domicílios	População	Total			Bolsa Família			D+PS			Outros
					Base	Qtd	%	Base	Qtd	%	Base	Qtd	%	
Palmas TO	Palmas TO	Barroilandia	1.893	5.601	1.757	3.640	93%	669	578	86,4%	1.088	895	82,3%	167
		Palmas	96.469	272.726	47.536	38.708	81%	13.137	10.665	81,2%	34.399	23.185	67,4%	4.858
		Porto Nacional	16.834	52.883	11.007	9.732	88%	4.443	3.850	86,7%	6.564	4.911	74,4%	911
Total Geral			115.196	330.599	60.300	50.080	83%	18.249	15.093	82,7%	42.051	29.031	69,0%	5.956

ENTREGAS ACUMULADO POR INTERVALO



Palmas TO



Quantidade de cidades: 3
 Início de distribuição: 25/04/2018
 Data de desligamento: 14/08/2018
 Fim de distribuição: 28/09/2018
 Data da última atualização da base de beneficiários: 19/05/2018